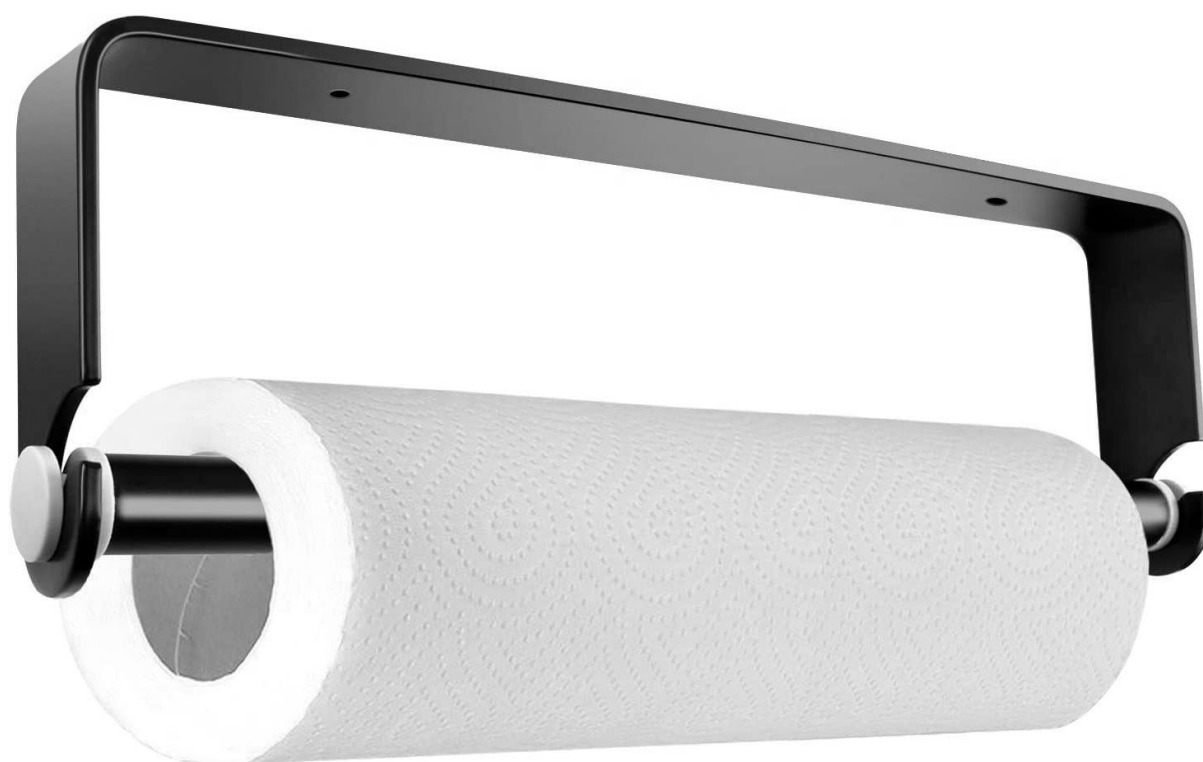


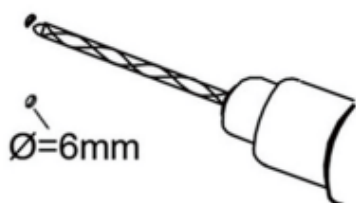
Držák kuchyňských utěrek DOGER



CZ	Návod k montáži
-----------	------------------------

MONTÁŽ POMOCÍ ŠROUBŮ

Maximální nosnost 5 kg



1. Označte a vyvrtejte do zdi 2 otvory o průměru 6 mm.



2. Zasuňte hmoždinky do otvorů ve zdi.



3. Přišroubujte držák pomocí šroubů, jak je znázorněno na obrázku.

K tomuto účelu použijte šroubovák.



4. Hotovo! Držák je připraven k použití.

1. Nainstalujte produkt na hladký, tvrdý povrch.

2. Vždy se ujistěte, že ve vybrané stěně nejsou žádné dráty nebo trubky.

3. Při vrtání vždy používejte ochranné brýle.

Po ukončení práce zařízení vypněte.

VAROVÁNÍ

Obaly a plastové sáčky nejsou hračky a měly by být uchovávány mimo dosah dětí, jinak hrozí udušení nebo vážné poškození zdraví.

ÚDRŽBA A ČIŠTĚNÍ

Doporučujeme používat prostředky určené k čištění plastů, které neobsahují chemikálie. Dodržování výše uvedených doporučení zajistí bezpečný a dlouhý provoz. Vady způsobené nesprávným používáním nejsou důvodem k reklamaci. Výrobek je určený pro domácí použití. Pohyblivé prvky by měly být udržovány prostředky určenými k tomuto účelu.