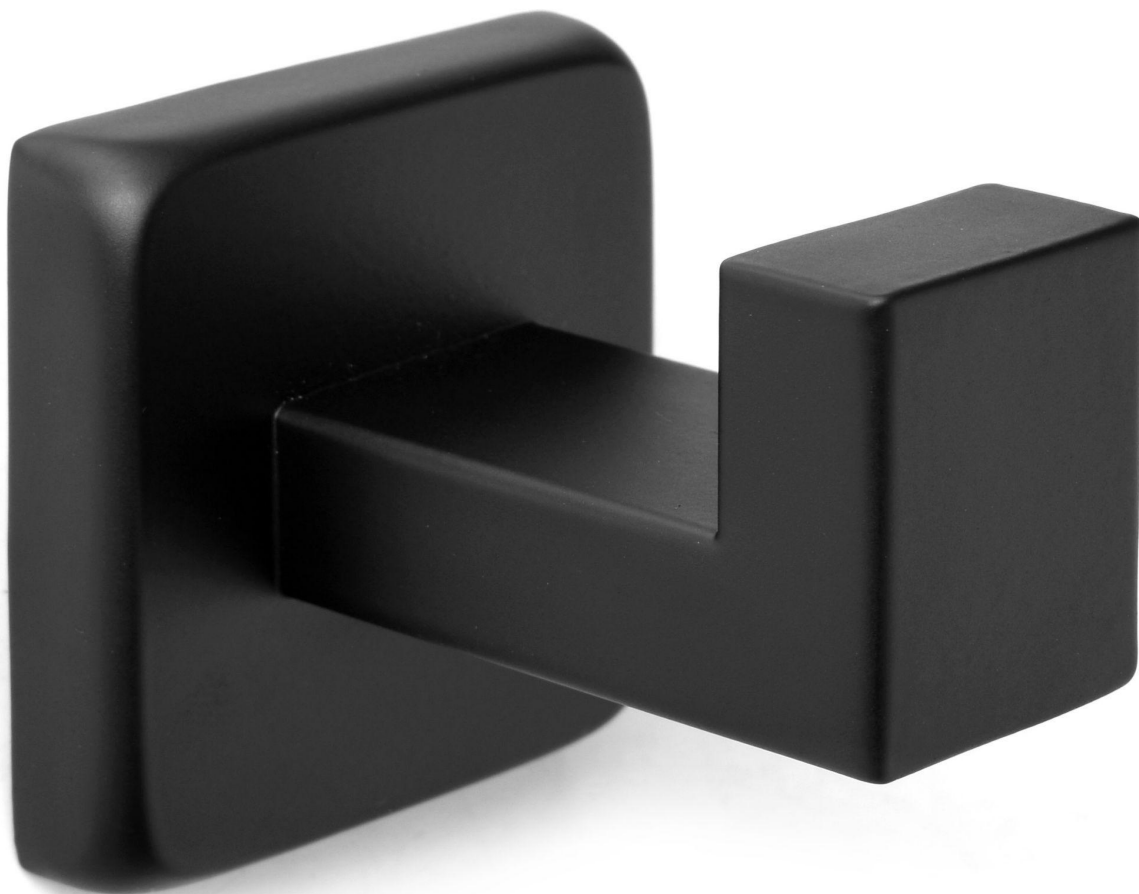
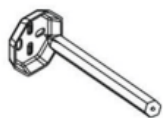


# Háček na ručníky SALUS

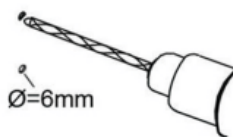


<b>CZ</b>	<b>Návod k montáži</b>
-----------	------------------------

# MONTÁŽ POMOCÍ ŠROUBŮ



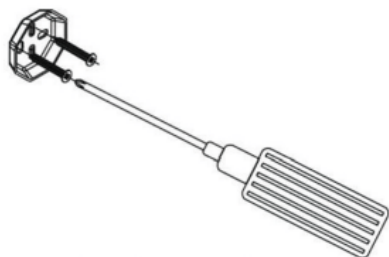
1. Vyznačte otvory pro šrouby.



2. Vyrtejte díry.



3. Umístěte do děr  
dodané hmoždinky.



4. Přišroubujte držák háčku pomocí  
dodaných šroubů.



5. Pomocí přiloženého klíče  
přípevněte háček k držáku.



6. Hotovo, háček  
je připraven  
k použití.

---

1. Nainstalujte produkt na hladký, tvrdý povrch.

2. Vždy se ujistěte, že ve vybrané stěně nejsou žádné dráty nebo trubky.

3. Při vrtání vždy používejte ochranné brýle.

4. Pokud vrtáte do obkladu, vždy vrtejte do spár, aby nedošlo k prasknutí obkladu.

---